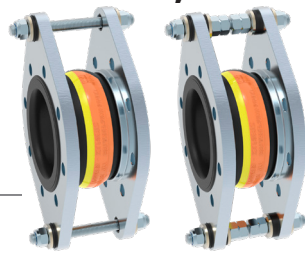


GUMMI-KOMPENSATOR TYP AR-2, AR-4

LATERAL-KOMPENSATOR DN 20 – DN 600



AUFBAU TYP AR-2, AR-4 / GUMMIBALG PN 25

- **TYP AR-2:** Lateral-Kompensator, bestehend aus einem Gummibalg mit drehbaren Flanschen und Zugstangenverspannung (außen) zur Aufnahme der Reaktionskräfte bei Innendruck
- **TYP AR-4:** Lateral-Kompensator, bestehend aus einem Gummibalg mit drehbaren Flanschen und Zugstangenverspannung (außen und innen) zur Aufnahme der Reaktionskräfte bei Innendruck und bei Vakuum
- elastischer, formgepresster Balg in verschiedenen Gummiqualitäten
- Festigkeitsträger aus hochfesten Synthefasern
- drahtverstärkter, selbstdichtender Gummibund
- elektrischer Widerstand 10^3 bis 10^6 Ohm (DIN IEC 93, VDE 0303-30)

Gummiqualität*	EPDM	NBR
Farbkennzeichnung	orange/gelb	rot/gelb
Einsatzmöglichkeiten	Heißwasser, Säuren, Laugen	kohlenwasserstoffhaltige Medien

*Beständigkeit der Gummiqualität nach Temperatur und Medium prüfen bzw. anfragen.

Technische Auslegung	
max. zul. Betriebsdruck	25 bar*
max. zul. Temperatur	+130 °C
Berstdruck	≥ 75 bar
Vakuumbetrieb	DN 20 – 50 ohne Vakuumstützring, DN 65 – 600 mit Vakuumstützring

Bei stoßweiser Belastung ist der max. Betriebsdruck 30% niedriger anzusetzen.

*Druckabminderung durch Temperatur beachten (siehe techn. Anhang).

FLANSCH / AUSFÜHRUNG

- Flansche mit stabilisierendem Ansatz und Aufnahme für Zugstangenverspannung
- Bohrungen für Durchsteckschrauben
- spezielle Profileindrehung zur Aufnahme des Gummibalges

	Standard	Andere
Abmessung	EN 1092	ANSI, BS etc. Anschlussmaße siehe techn. Anhang S. 213 – 215
Werkstoffe	1.0038 (S235JR)	1.4541, 1.4571 etc.
Korrosionsschutz	galvanisch verzinkt	Feuerverzinkung, Sonderlackierung, Sonderbeschichtung etc.

HINWEISE

Allgemeine technische Hinweise wie z. B. Reaktionskraft, Verstellkraft, Festpunktbelastung, Montagehinweise etc. sind zu beachten.

Technische Änderungen und fabriktionsbedingte Abweichungen vorbehalten.

ANWENDUNGEN

- zur Reduzierung thermischer und mechanischer Spannungen in Rohrleitungen und deren Systemkomponenten wie z. B.
 - Pumpen
 - Verdichter
- zur Schwingungs- und Geräuschdämpfung
 - an Aggregaten
 - in Kühlwasser- und Schmierölleitungen
- zur Aufnahme lateraler Bewegungen
- zum Ausgleich von Montageungenauigkeiten
- in Sprinkleranlagen

ZUGSTANGENVERSpannung

- DN 20 – DN 150 Zugstangen in geräuschkämpfenden Gummibuchsen gelagert
- DN 200 – DN 600 Zugstangen in Kegelpfannen und Kugelscheiben gelagert

Werkstoffe

Standard: Zugstangen 8.8
andere: nichtrostende Stähle

Korrosionsschutz

Standard: galvanisch verzinkt
anderer: Feuerverzinkung

ZERTIFIKATE

- CE (DGR 2014/68/EU)

ZUBEHÖR

- Vakuumstützring
- Leitrohr
- Flammenschutzhülle
- Schutzhaube
- Schutzrohr

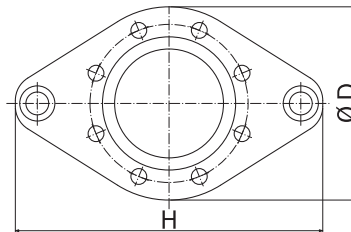
ABMESSUNGEN STANDARD-PROGRAMM

DN	BL	Druck-Stufe	Ø d _i Balg innen Ø mm	Ø C Dichtfl. außen Ø mm	Ø E Dichtfl. innen Ø mm	Ø W Wellen Ø drucklos mm	PN* Flansch- anschluss EN 1092	Ø D Flansch- außen Ø mm	b Flansch- dicke mm	H Flansch- höhe mm
20	100	25	22 ± 3	51	30	55	25	115	16	195
25	100	25	22 ± 3	51	30	55	25	115	16	195
32	125	25	31 ± 3	72	39	78	25	140	16	220
40	125	25	39 ± 3	81	45	86	25	150	16	230
50	125	25	49 ± 3	95	56	97	25	165	16	240
65	125	25	65 ± 3	115	72	113	25	185	18	260
80	150	25	77 ± 3	127	84	135	25	200	20	300
100	150	25	100 ± 3	151	109	160	25	235	20	350
125	150	25	127 ± 3	178	133	184	25	270	22	385
150	150	25	153 ± 3	206	161	212	25	300	22	420
200	175	25	202 ± 3	260	209	265	25	360	25	485
250	175	25	252 ± 3	313	262	318	25	425	25	550
300	200	25	303 ± 3	363	312	373	25	485	25	610
350	200	25	344 ± 3	423	360	420	25	555	30	680
400	200	25	396 ± 3	474	410	460	25	620	30	745
500	250	35	485 ± 8	584	500	625	25	730	35	910
600	250	25	585 ± 8	684	600	725	25	845	40	1025

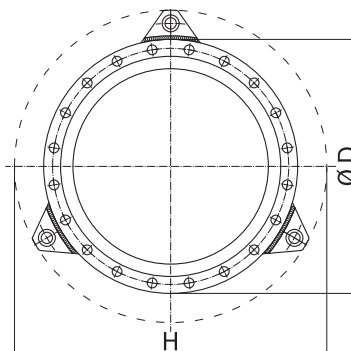
* auch mit Flanschanschlüssen PN 16 und PN 10 lieferbar.

BEWEGUNGS-AUFNAHMEN / FLANSCHAUSFÜHRUNGEN

DN	Δ lat Bewegung lateral ± mm	zulässiger Unterdruck ohne Vakuumstützring bei BL bar abs.	Gewicht Typ AR-2 ca. kg
20	10	-	3,9
25	10	-	3,9
32	15	0	5,1
40	15	0,5	5,6
50	15	0,4	6,2
65	15	0,5	7,6
80	15	0,6	10,7
100	15	0,6	13,8
125	15	0,5	18,6
150	15	0,4	21,2
200	15	0,6	27,3
250	15	0,6	35,4
300	15	0,6	42,5
350	15	0,65	74,0
400	15	0,8	85,7
500	15	0,6	168,6
600	20	0,5	220,6

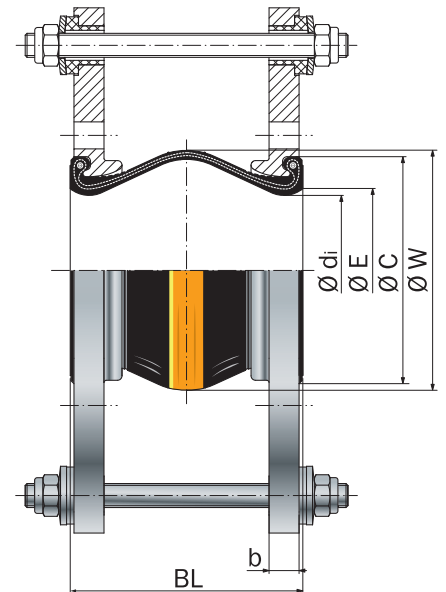


DN 20 - DN 150



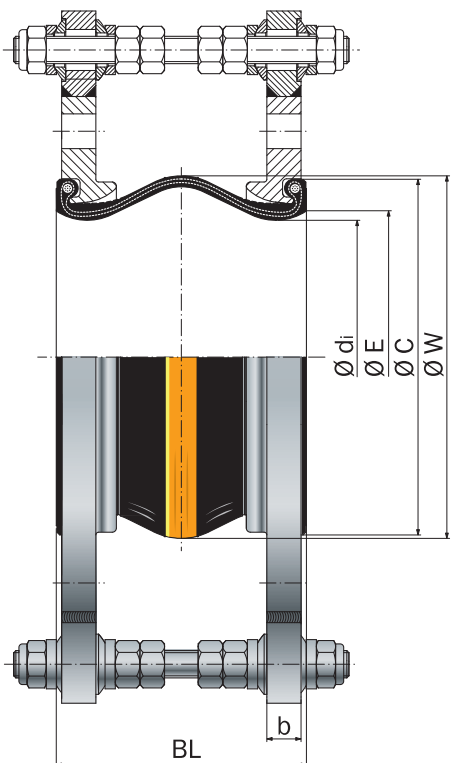
DN 200 - DN 600

Anzahl der Zugstangen
druckabhängig



Typ AR-2

Zugstangenverspannung, außen
verspannt, in geräuschkämpfender
Lagerung



Typ AR-4

Ausführung wie Typ AR-2,
zusätzlich innen verspannt, in Kugel-
scheiben / Kegelpfannen gelagert